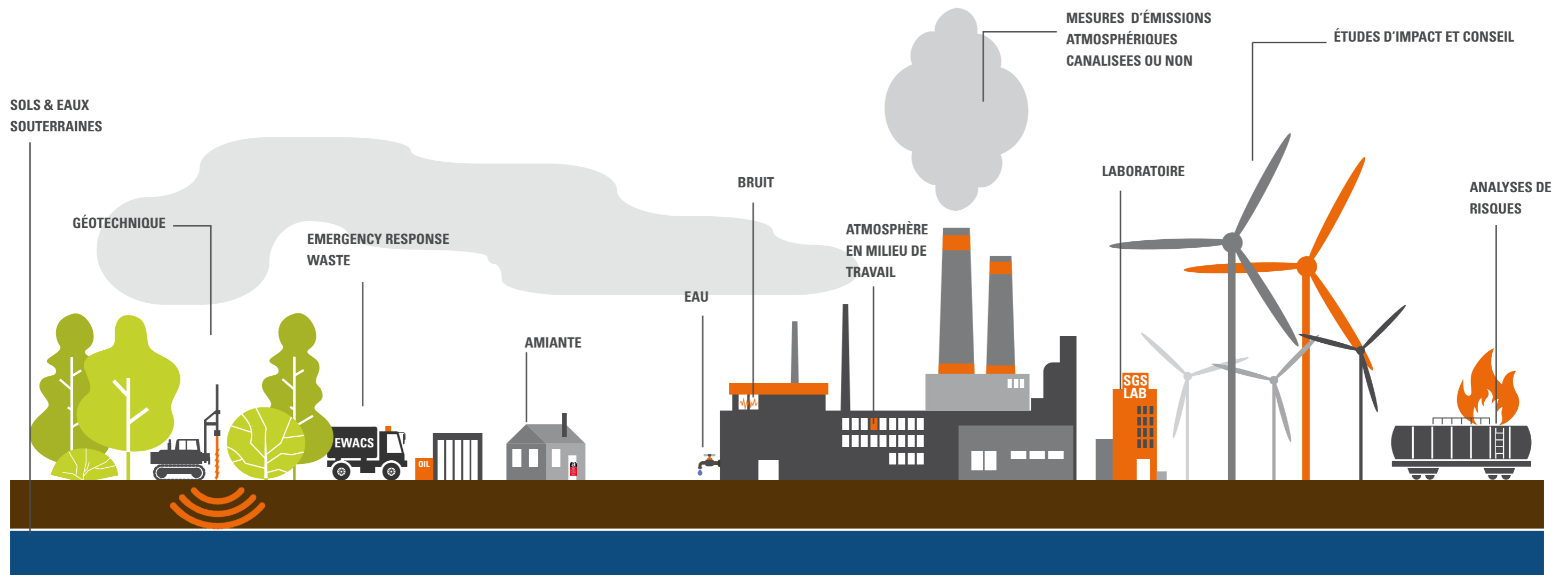


# SGS ENVIRONMENT, HEALTH & SAFETY EN IMAGES

Contribuer activement à un cadre de vie et à un environnement de travail sains est à la fois naturel et exigeant. Une gestion d'entreprise durable selon les règles de l'art demande par conséquent de l'expertise. Fort d'une expérience inestimable dans le domaine de l'environnement, de la sécurité et de la santé, notre département Environment, Health & Safety accompagne ses clients issus tant du secteur privé que du secteur public. Notre expertise est confortée par un large éventail d'agrément et d'accréditations. En raison de l'ancrage régional des politiques environnementales, nos bureaux sont géographiquement répartis sur l'ensemble du Benelux.

SGS Benelux fait partie du groupe international SGS, leader mondial en matière d'inspection, de contrôle, d'analyse et de certification. Nos clients s'adressent à nous pour obtenir des données sûres relatives à la sécurité, la santé, la qualité et la durabilité.



WHEN YOU NEED TO BE SURE

**SGS**

# UNE OFFRE INTÉGRÉE EN MATIÈRE DE SERVICES ENVIRONNEMENTAUX ET DE SÉCURITÉ POUR CHACUN VISANT 100 % DE CERTITUDE

## LABORATOIRES

### MESURER, C'EST SAVOIR

Quel que soit votre secteur ou votre activité professionnelle, une grande diversité de règles environnementales jalonne notre route. En tant que laboratoire agréé et accrédité, nous vous aidons et vous conseillons en cas de questions analytiques sur les déchets (tri, incinération, lixiviation), l'eau (autocontrôle, prélèvements), le sol, l'air ambiant, l'amiante, etc...

**Analyses de routine.** Notre large éventail d'agrément (IBGE, Région Wallonne, LNE, OVAM, SPF ETCS) nous permet d'exécuter quasiment toutes les analyses de routine en interne.

**Recherche spécialisée.** Dans nos centres de compétences internationaux, nous disposons d'une palette d'outils unique pour la recherche spécialisée. En tant que pôle international d'études innovantes sur l'environnement, nous jouons un rôle de pionnier dans des thèmes tels que les PFC, les dioxines, la spéciation des métaux et les analyses de l'air. L'analyse de type « Environmental Forensic » fournit des résultats étayés juridiquement qui établissent des liens entre une source et un contaminant détecté. Nous apportons ainsi une réponse probante dans le cadre d'une enquête difficile.

## AIR

### UN CADRE DE TRAVAIL SAIN

La qualité de l'air peut être comparée à un puzzle aux nombreuses pièces. Le cadre légal est strict et en constante évolution, les mesures sont souvent d'une grande complexité et il n'est pas toujours évident d'identifier des sources de pollution.

**Mesures des émissions.** Nos techniciens exécutent des mesures d'émissions canalisées ou non sur diverses installations, souvent dans des conditions difficiles. Vous disposez d'appareils de mesures « in situ » ? Dans ce cas, nous nous chargeons de l'attestation de votre dispositif de mesure selon la norme Européenne.

**Amiante.** Notre département Amiante compte plus de 25 années d'expérience, tant dans la mesure du taux de fibres libres, l'établissement d'inventaires (inventaires visuels et destructifs) et dans l'identification de l'amiante dans les matériaux.

**Odeurs.** Les nuisances olfactives peuvent avoir une incidence problématique sur l'environnement de travail et le cadre de vie. Nous recherchons la cause et l'intensité du problème d'odeurs. De plus, nous pouvons vous aider à mettre en place des mesures correctives.

**Air intérieur.** En tant qu'employeur, vous veillez à maintenir des conditions de travail optimales pour votre personnel. Nous réalisons les mesures dans le cadre de l'hygiène du travail, fondées sur des analyses de l'air ambiant pour différentes substances.

## ÉTUDE & CONSEIL

### ENVIRONNEMENT ET SÉCURITÉ

Le débat sur l'environnement est très vivant. Les meilleurs indicateurs en sont le caractère rapidement changeant de la législation et la complexité des problématiques environnementales. L'attention portée à la sécurité des procédés ne fait, elle aussi, qu'augmenter. En tant que partenaire de connaissances spécialisé, notre département d'études délivre des analyses et des conseils dans différents domaines de l'environnement et de la sécurité.

**L'étude d'incidences.** En tant que bureau d'études indépendant et dûment agréé, nous menons des études d'impact telles les EIE. Cependant, nos clients s'adressent également à nos services pour des conseils techniques, des audits et des analyses de risques dans le cadre de l'environnement, de la durabilité et de la sécurité des procédés.

**Acoustique.** Le bruit et les vibrations peuvent influencer considérablement la qualité de vie. Nos experts en bruit répertorient des sources de bruit et de vibrations prévisionnelles ou existantes, et vous assistent par des conseils en matière de dispositifs antibruit.

**Réglementation sur les produits.** L'enregistrement des produits chimiques s'inscrit dans la législation exigeante liée à la sécurité des produits, comme REACH et CLP. Nos conseillers maîtrisent cette matière et vous accompagnent pour réduire votre risque au maximum lors de la mise sur le marché de produits.

## SOLS

### ANALYSE APROFONDIE

Grâce à une palette de services combinés, nous sommes l'un des acteurs principaux dans l'analyse des sols et du sous-sol.

**Investigation géotechnique.** Notre département géotechnique dispose de tous les outils pour accompagner les clients particuliers, les administrations publiques et les grands acteurs industriels dans l'évaluation géotechnique. Nous assurons aussi bien des sondages de routine que des travaux spécialisés (sondages sismiques, sondages de température et de conductivité ainsi que sondages magnétiques).

**Étude pédologique.** Vous pouvez vous adresser à nous pour une approche intégrale de votre question liée aux sols. À l'aide de forages tant géotechniques qu'environnementaux, nous prélevons des échantillons de sol et d'eaux souterraines. Nos experts en sols traduisent les résultats en évaluations de risques et en études de faisabilité concrètes. Nous vous conseillons à chaque étape de votre projet.

## DÉCHETS

### FLUX DE DÉCHETS COMPLEXES

La gestion des déchets, de substances et produits dangereux est un travail de spécialistes. Depuis notre centre environnemental de Melsele, SGS EWACS (Emergency, Waste & Chemical Services) offre des solutions durables et conformes à la législation sur les déchets dangereux.

**Gestion structurelle des déchets.** En tant que collecteur de déchets agréé, SGS EWACS offre une palette de services exhaustive pour l'évacuation de vos déchets et agents chimiques dangereux. Une équipe flexible vous assiste par des conseils, une collecte des déchets, un stockage intermédiaire, des ré-emballages et un vaste assortiment d'équipements de conditionnement.

**Emergency Response (ERS).** Lorsqu'une catastrophe se produit, chaque seconde compte. Sous contrat ou non, nos services Emergency Response offrent une communication et une intervention permanentes en cas d'incidents impliquant des substances dangereuses. Nous sommes également les seuls sur le marché à proposer une prise en charge complète à l'issue d'une intervention sur site.

## CONTACT

SGS Belgium NV/SA

Parc Créalys

Rue Phocas Lejeune, 4

5032 Gembloux - Les Isnes

t +32 81 715 160

[be.envi.services@sgs.com](mailto:be.envi.services@sgs.com)

